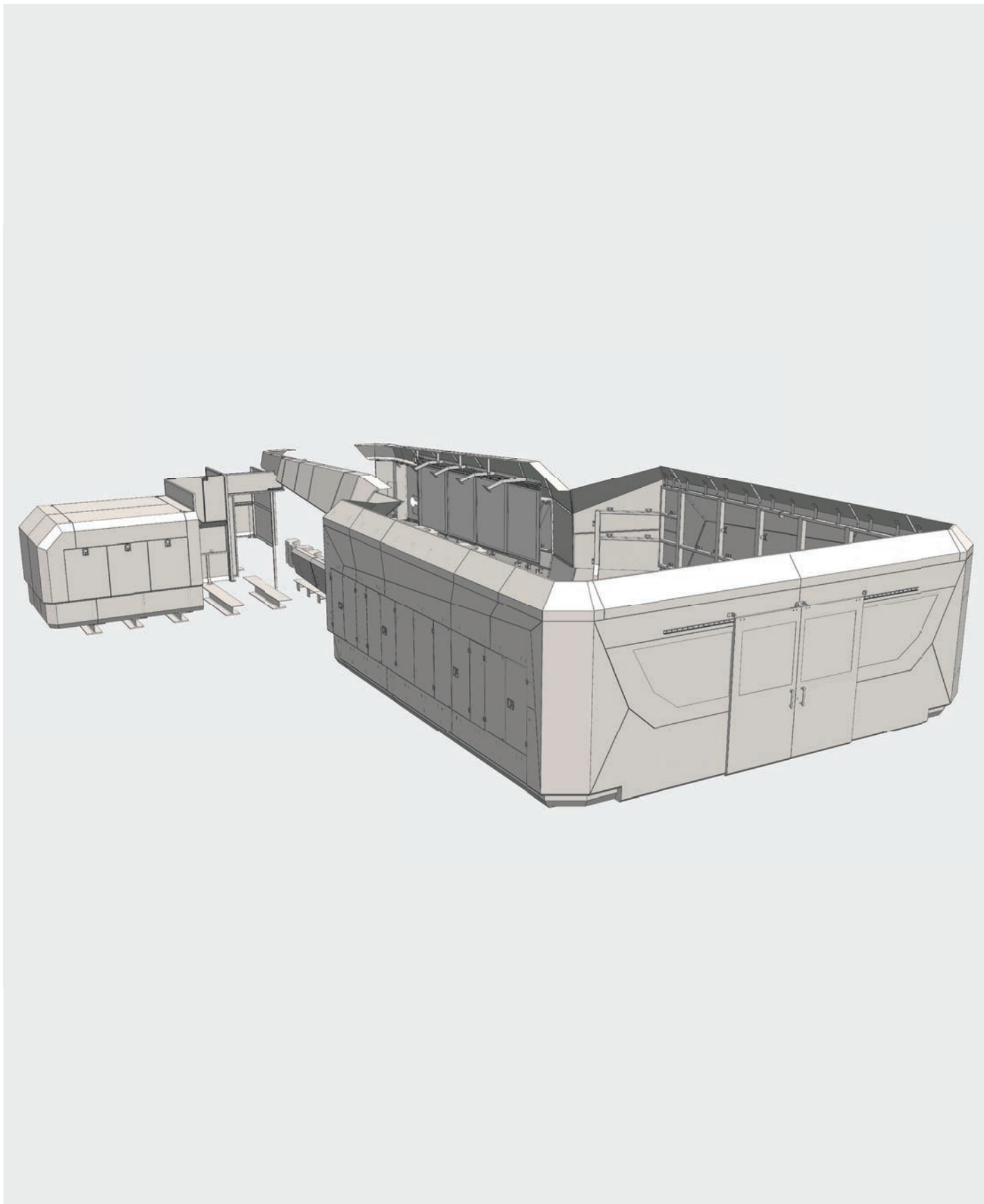


Applicazioni in Lamiera

Le protezioni in lamiera nascono per offrire a tutti i costruttori di impianti industriali una soluzione customizzata e curata nel design che impedisca la fuoriuscita di luce abbagliante, liquidi e scarti di lavorazione dalla zona segregata.





La progettazione delle cabine avviene in collaborazione con il cliente, il nostro ufficio tecnico è in grado di consigliare la soluzione più idonea e di realizzare il disegno in tre dimensioni.

Esempio di applicazione di una cabina con doppia apertura frontale.



Esempio di applicazione di una protezione stagna contenitiva per i trucioli.

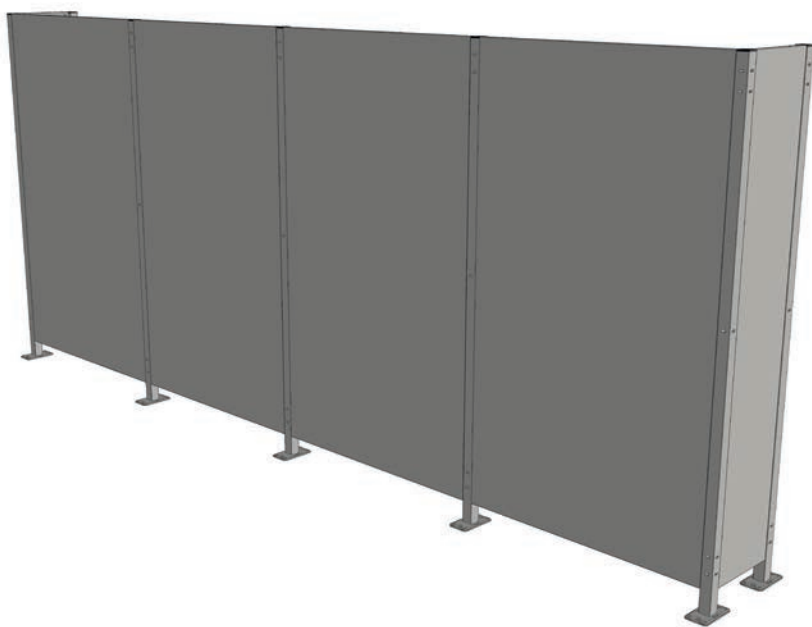


Pannelli in Lamiera

Il sistema di protezioni in Lamiera nasce per offrire a tutti i costruttori e utilizzatori di macchine utensili e isole di saldatura una soluzione in acciaio con costi contenuti, bella esteticamente, semplice da installare e robusta.

Disponibile nella versione Perimetrale o Estetica.
I pannelli possono essere dotati di oblò per l'ispezione.

Versione Perimetrale



Versione Estetica

